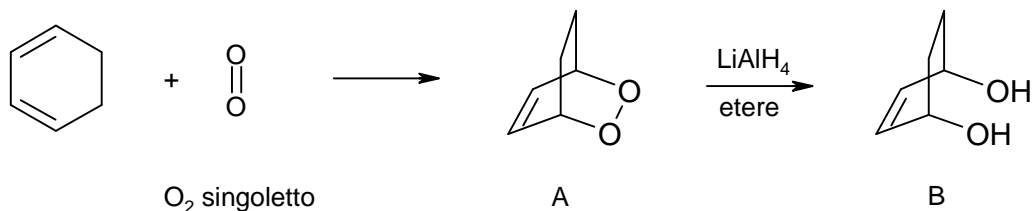


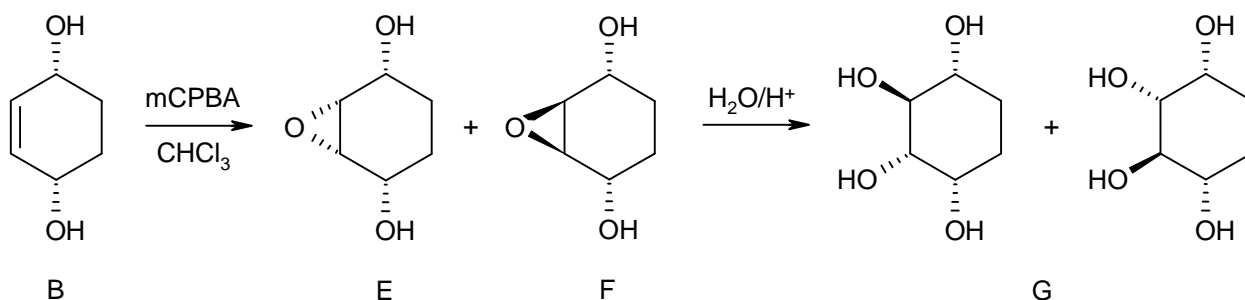
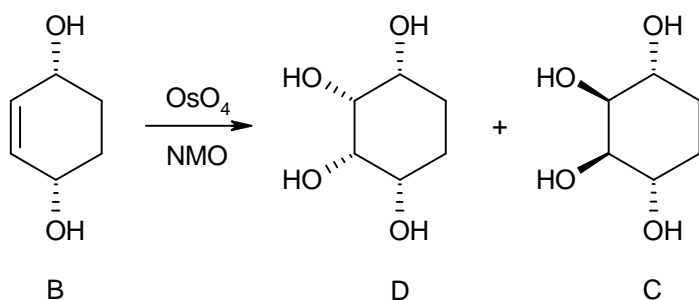
### Problema 27 Cyclitols

La sintesi dei ciclitolli di formula  $C_6H_{12}O_4$  è riportata di seguito.

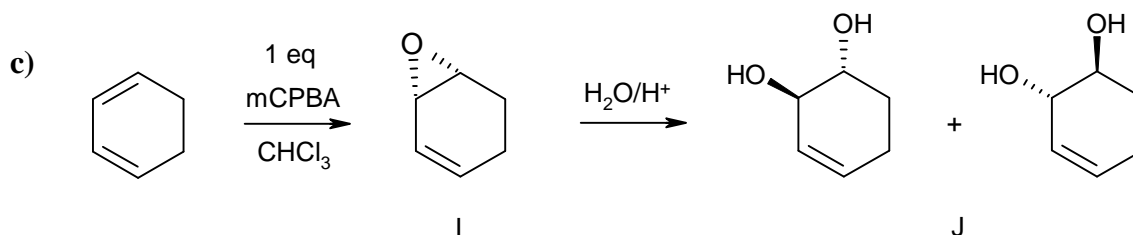
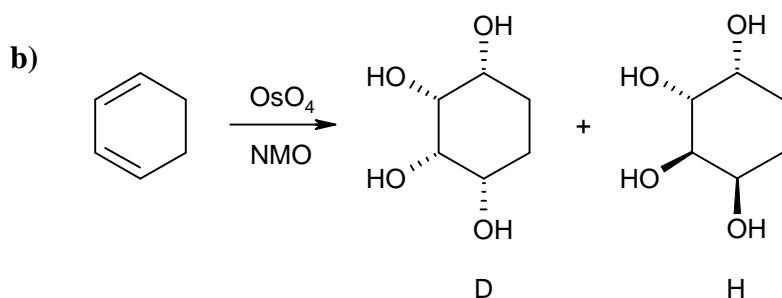
a) Sono individuate le strutture dei composti A, B, C, D, E, F, G.



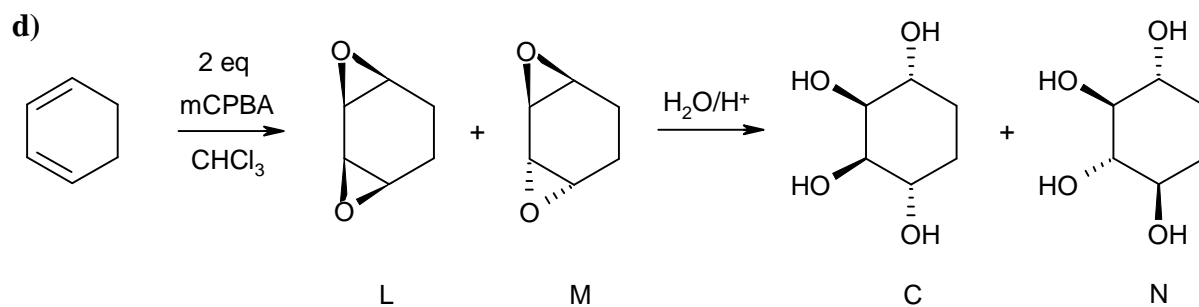
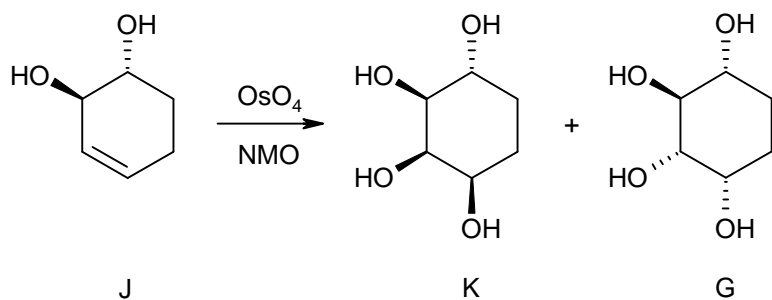
Il composto B contiene sei carboni, ma per la sua simmetria, dà solo tre segnali al  $^{13}C$ NMR.



Le due molecole  $C_6H_{12}O_4$ , contrassegnate con G, sono speculari quindi sono enantiomeri.



Le due molecole indicate con J sono speculari, quindi sono enantiomeri.



Soluzione proposta da  
Prof. Mauro Tonellato  
ITIS Natta – Padova