

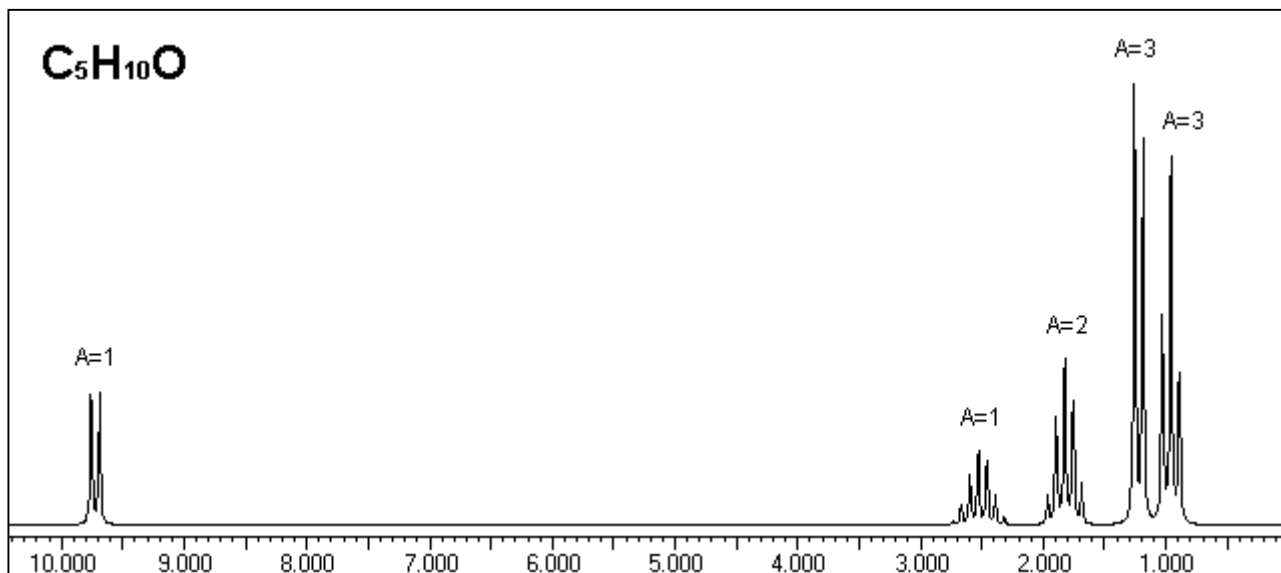
PROBLEMA NMR n. 33

I problemi 33 e 34 riguardano una coppia di isomeri di formula bruta $C_5H_{10}O$.

Lo spettro IR di tutti e due gli isomeri mostra un picco intenso intorno a 1700 cm^{-1} .

Lo spettro NMR di questo isomero presenta cinque picchi con le seguenti caratteristiche:

spostamento chimico	area	molteplicità
9.72	1	2
2.52	1	7
1.62	2	5
1.17	3	2
0.96	3	3



Determinare la molecola.

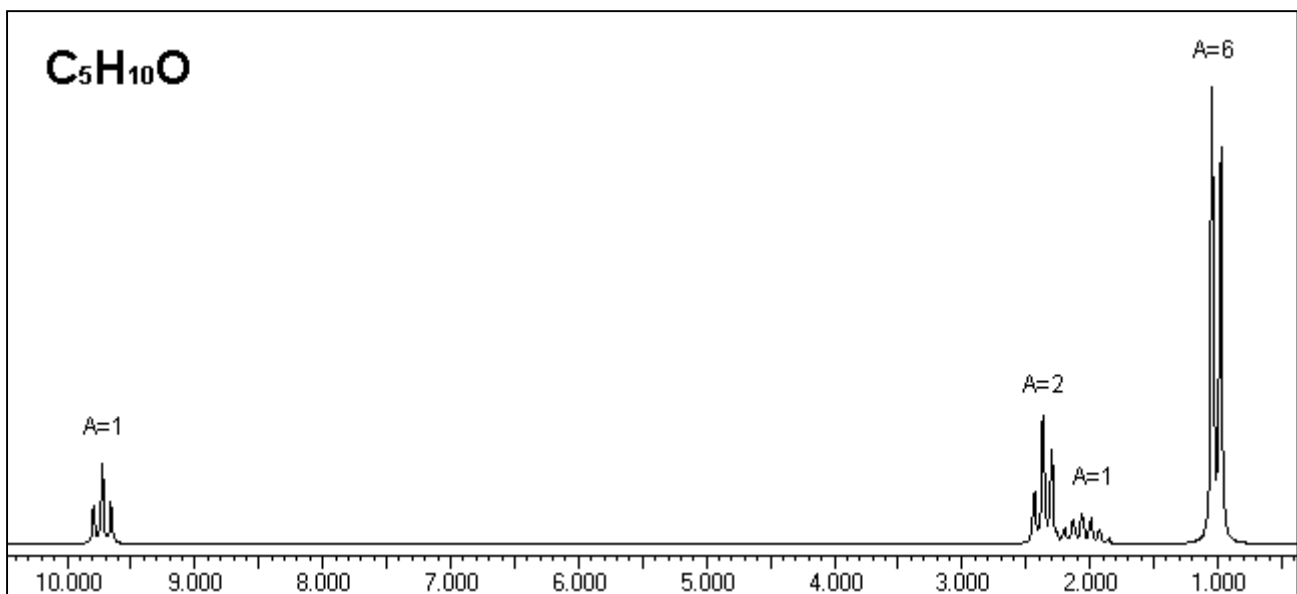
PROBLEMA NMR n. 34

I problemi 33 e 34 riguardano una coppia di isomeri di formula bruta $C_5H_{10}O$.

Lo spettro IR di tutti e due gli isomeri mostra un picco intenso intorno a 1700 cm^{-1} .

Lo spettro NMR di questo isomero presenta quattro picchi con le seguenti caratteristiche:

spostamento chimico	area	molteplicità
9.72	1	3
2.36	1	3
2.06	1	?
1.01	6	2



Determinare la molecola.