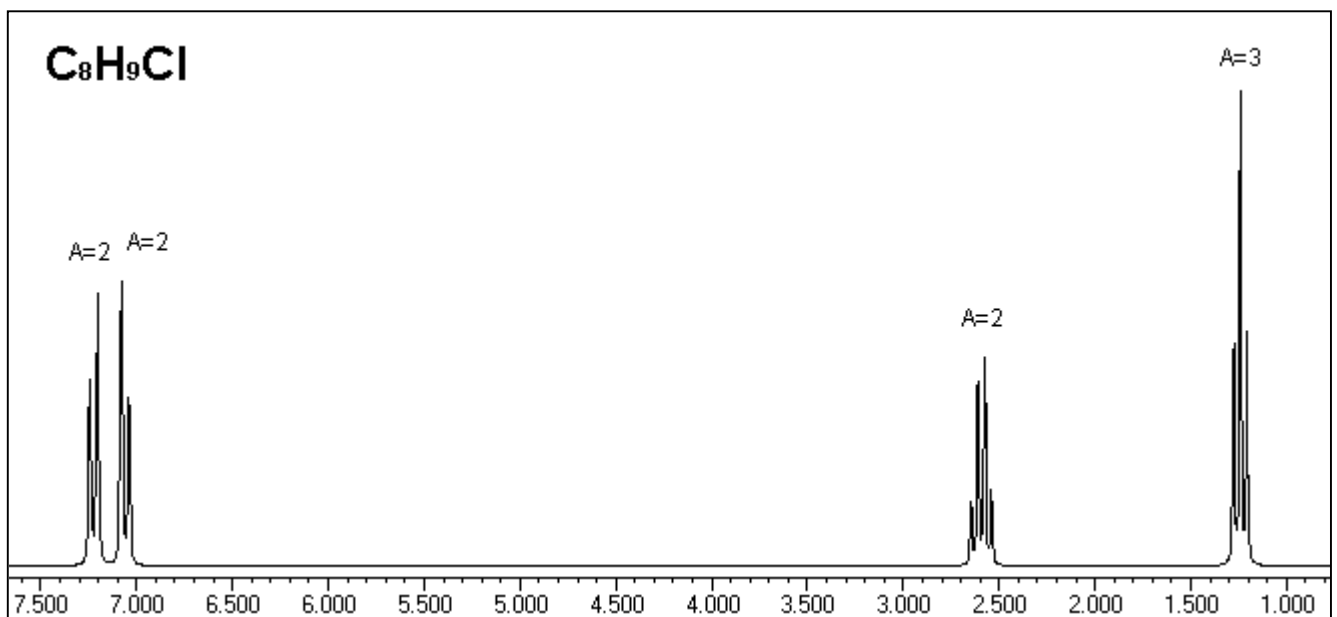


## PROBLEMA NMR n. 25

I problemi 25 e 26 riguardano una coppia di isomeri di formula bruta  $C_8H_9Cl$ .  
Lo spettro NMR di questo isomero presenta quattro picchi con le seguenti caratteristiche:

spostamento chimico	area	molteplicità
7.22	2	2
7.06	2	2
2.59	2	4
1.24	3	3

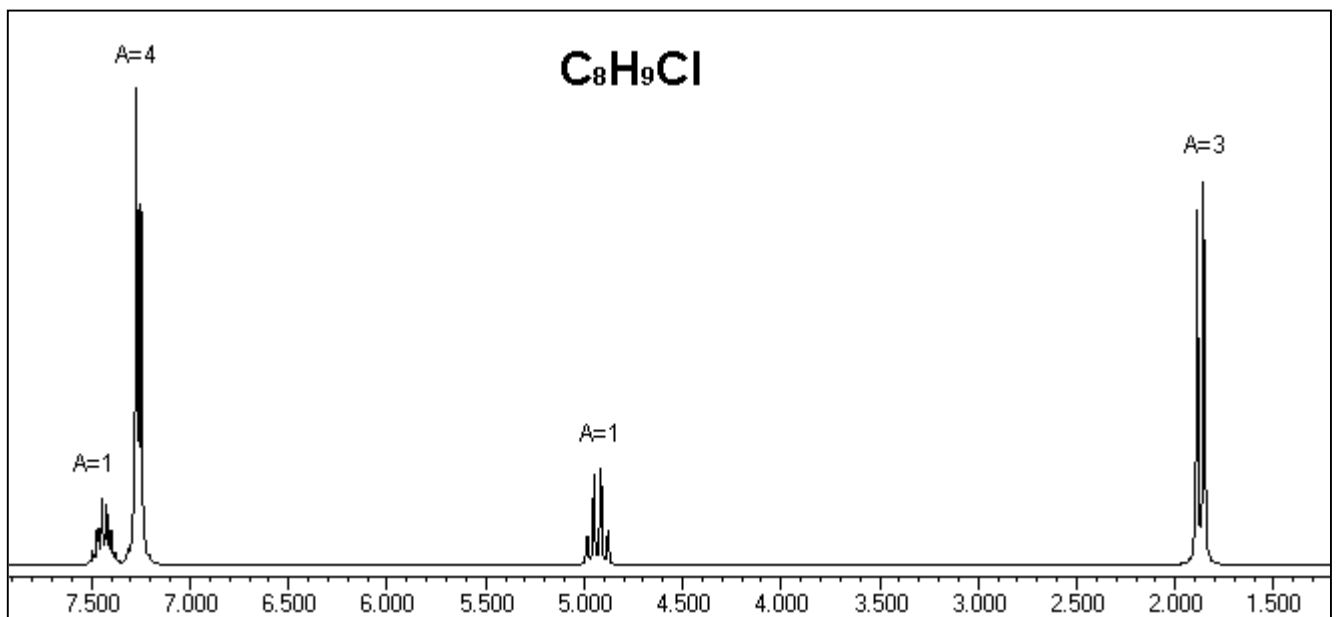


Determinare la molecola.

## PROBLEMA NMR n. 26

I problemi 25 e 26 riguardano una coppia di isomeri di formula bruta  $C_8H_9Cl$ .  
Lo spettro NMR di questo isomero presenta quattro picchi con le seguenti caratteristiche:

spostamento chimico	area	molteplicità
7.44	1	?
7.26	4	?
4.93	1	4
1.87	3	2



Determinare la molecola.