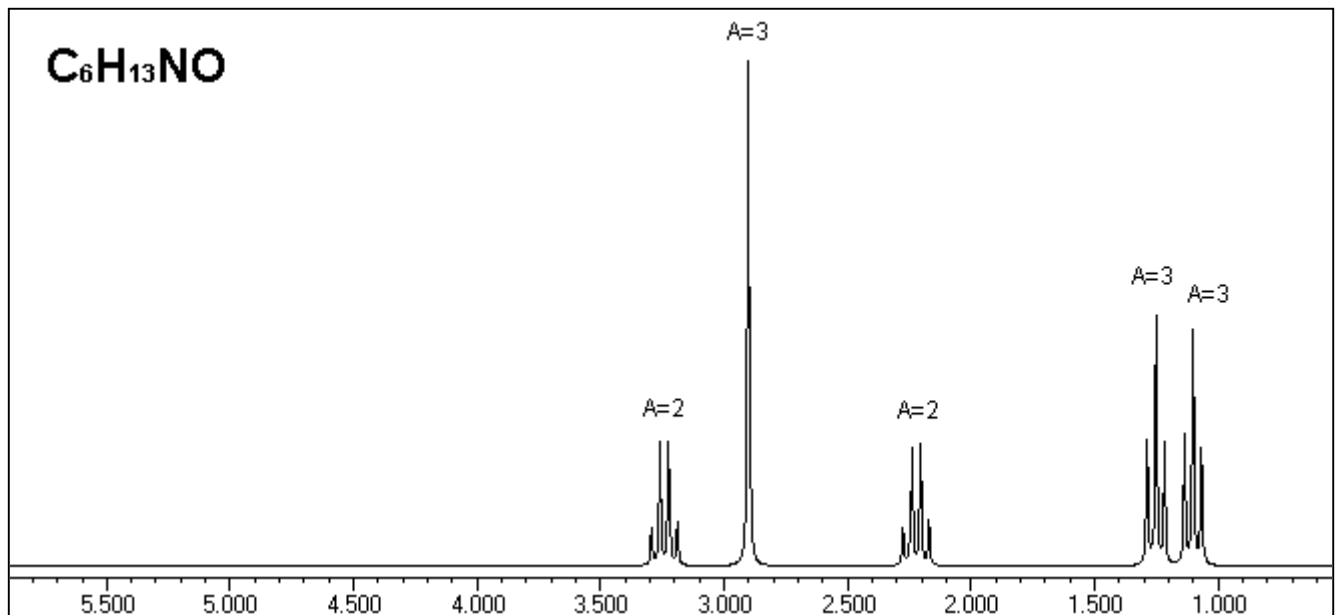


PROBLEMA NMR n. 23

I problemi 23 e 24 riguardano una coppia di isomeri di formula bruta $C_6H_{13}NO$.
Lo spettro IR di tutti e due gli isomeri mostra un picco intenso a circa 1700 cm^{-1} .
Lo spettro NMR di questo isomero presenta cinque picchi con le seguenti caratteristiche:

spostamento chimico	area	molteplicità
3.24	2	4
2.90	3	1
2.22	2	4
1.25	3	3
1.10	3	3

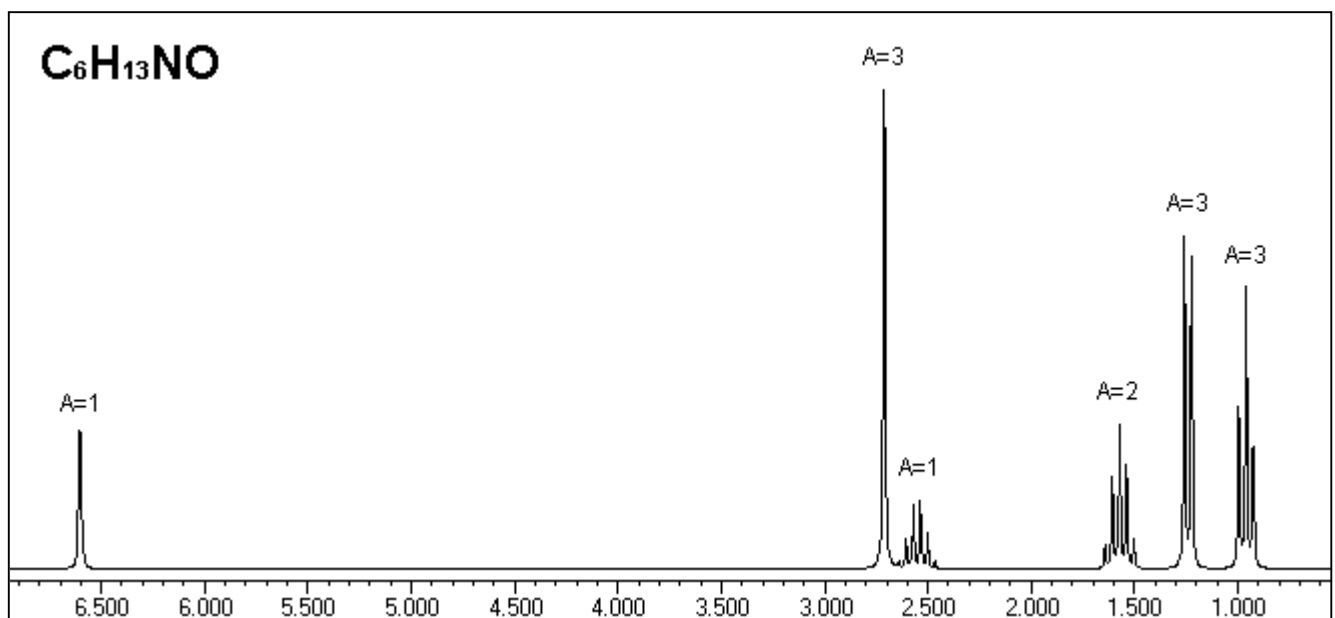


Determinare la molecola.

PROBLEMA NMR n. 24

I problemi 23 e 24 riguardano una coppia di isomeri di formula bruta $C_6H_{13}NO$.
Lo spettro IR di tutti e due gli isomeri mostra un picco intenso a circa 1700 cm^{-1} .
Lo spettro NMR di questo isomero presenta cinque picchi con le seguenti caratteristiche:

spostamento chimico	area	molteplicità
6.60	1	1
2.71	3	1
2.55	1	6
1.57	2	5
1.24	3	2
0.96	3	3



Determinare la molecola.