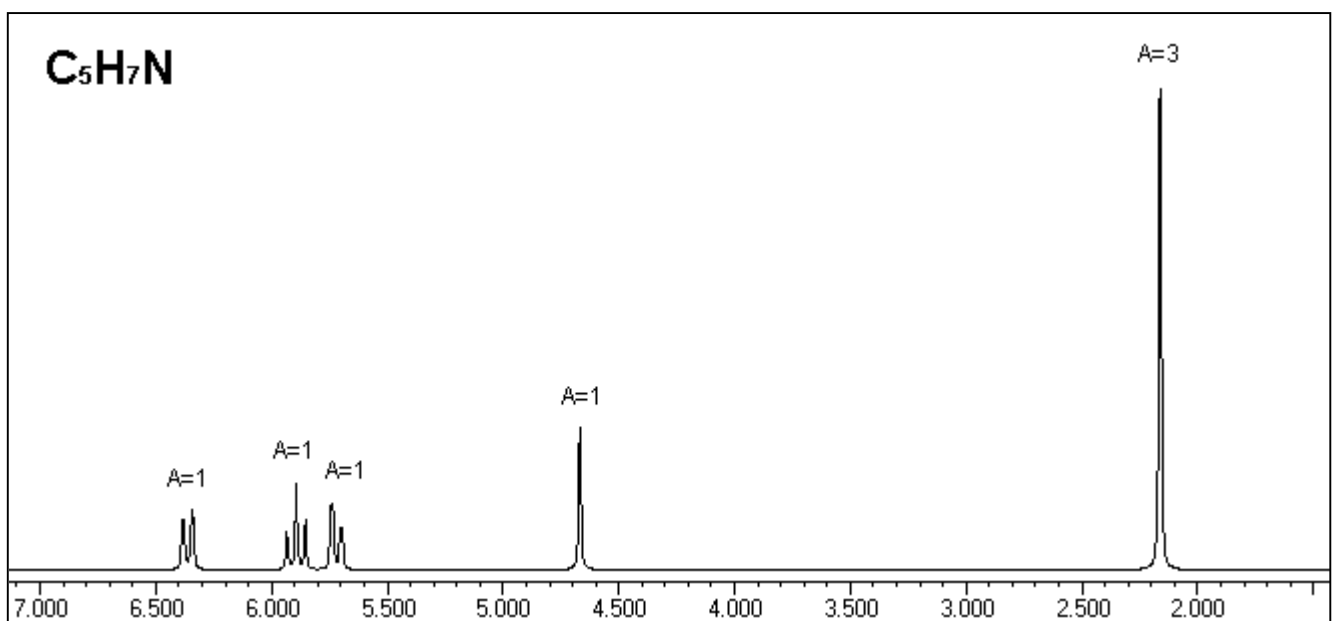


## PROBLEMA NMR n. 21

I problemi 21 e 22 riguardano una coppia di isomeri di formula bruta  $C_5H_7N$ .  
Lo spettro NMR di questo isomero presenta cinque picchi con le seguenti caratteristiche:

spostamento chimico	area	molteplicità
6.36	1	2
5.89	1	3
5.72	1	2
4.66	1	1
2.16	3	1

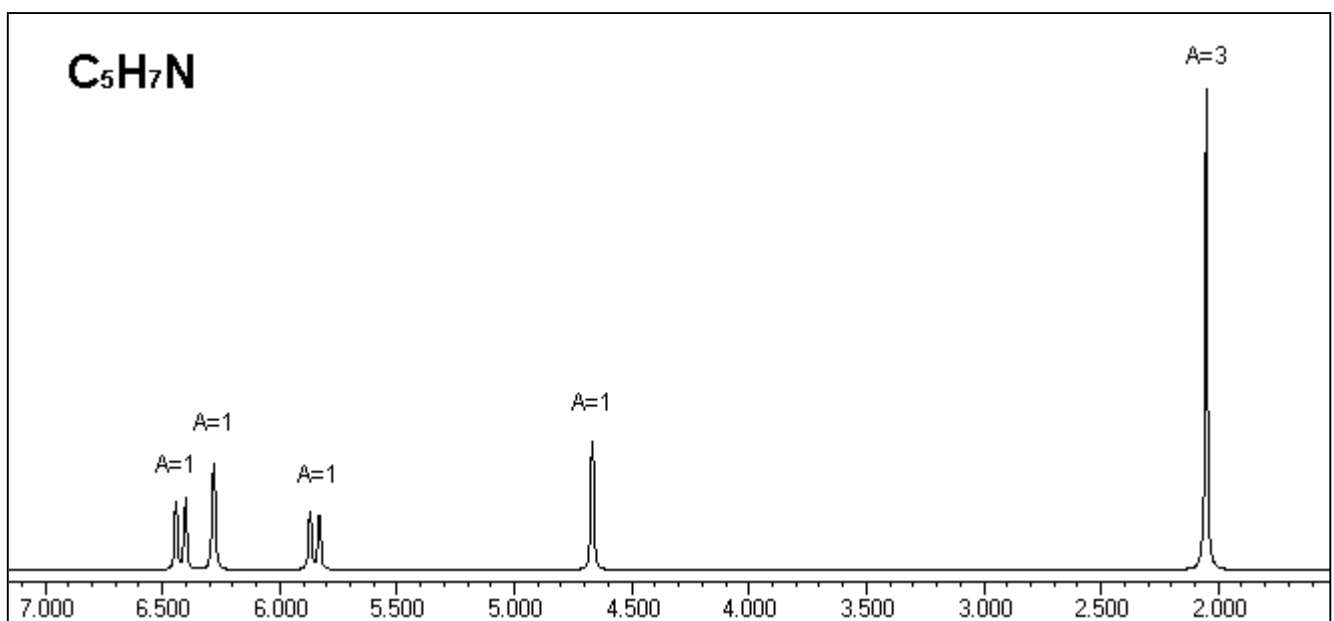


Determinare la molecola.

## PROBLEMA NMR n. 22

I problemi 21 e 22 riguardano una coppia di isomeri di formula bruta  $C_5H_7N$ .  
Lo spettro NMR di questo isomero presenta cinque picchi con le seguenti caratteristiche:

spostamento chimico	area	molteplicità
6.42	1	2
6.28	1	1
5.85	1	2
4.66	1	1
2.05	3	1



Determinare la molecola.