

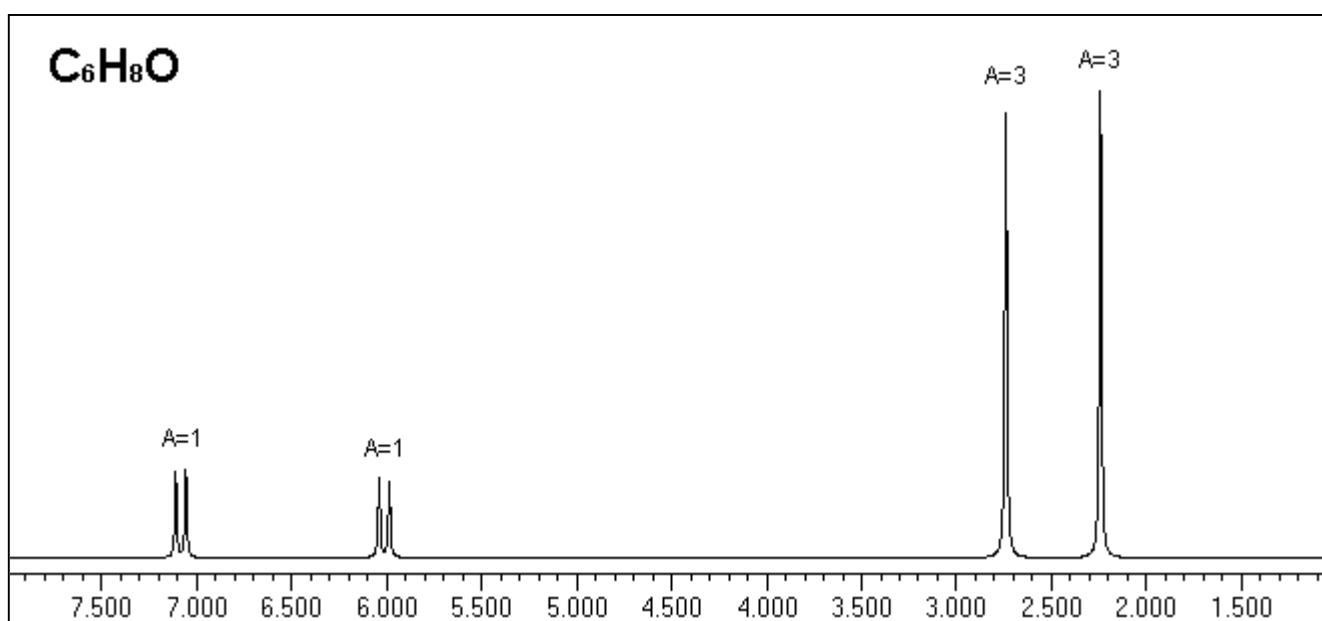
PROBLEMA NMR n. 19

I problemi 19 e 20 riguardano una coppia di isomeri di formula bruta C_6H_8O .

Lo spettro IR di tutti e due gli isomeri **non** mostra un picco intenso intorno a 1700 cm^{-1} .

Lo spettro NMR di questo isomero presenta quattro picchi con le seguenti caratteristiche:

spostamento chimico	area	molteplicità
7.08	1	2
6.01	1	2
2.74	3	1
2.24	3	1



Determinare la molecola.

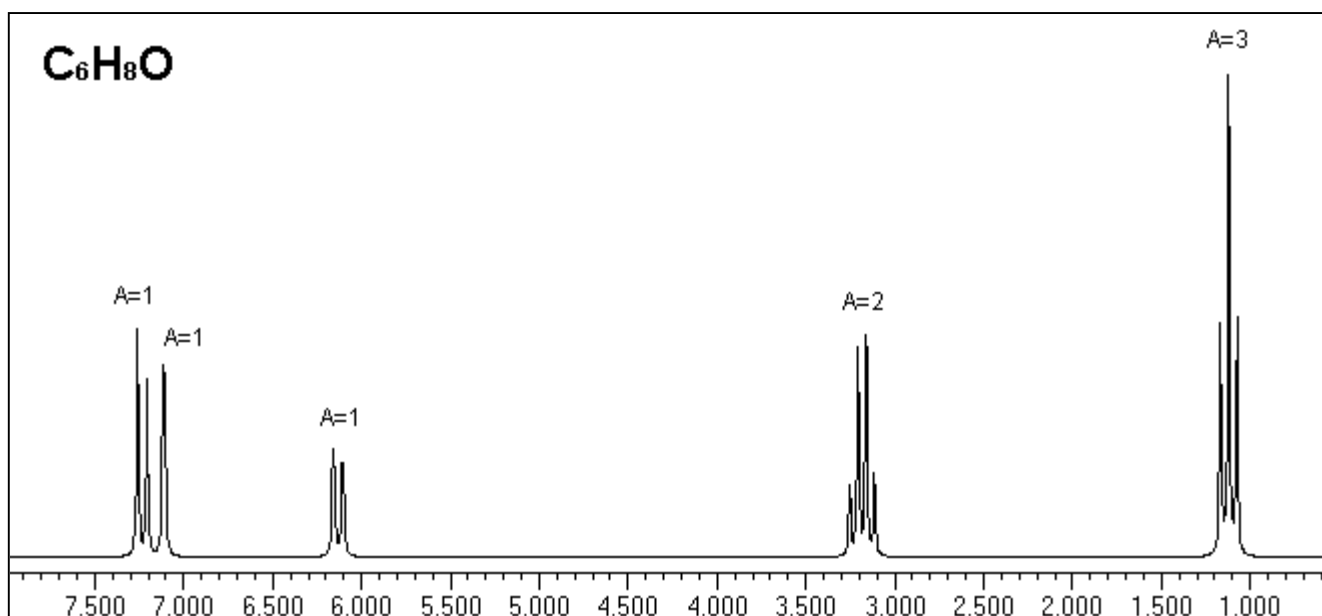
PROBLEMA NMR n. 20

I problemi 19 e 20 riguardano una coppia di isomeri di formula bruta C_6H_8O .

Lo spettro IR di tutti e due gli isomeri **non** mostra un picco intenso intorno a 1700 cm^{-1} .

Lo spettro NMR di questo isomero presenta cinque picchi con le seguenti caratteristiche:

spostamento chimico	area	molteplicità
7.23	1	2
7.11	1	1
6.13	1	2
3.18	2	4
1.12	3	3



Determinare la molecola.