

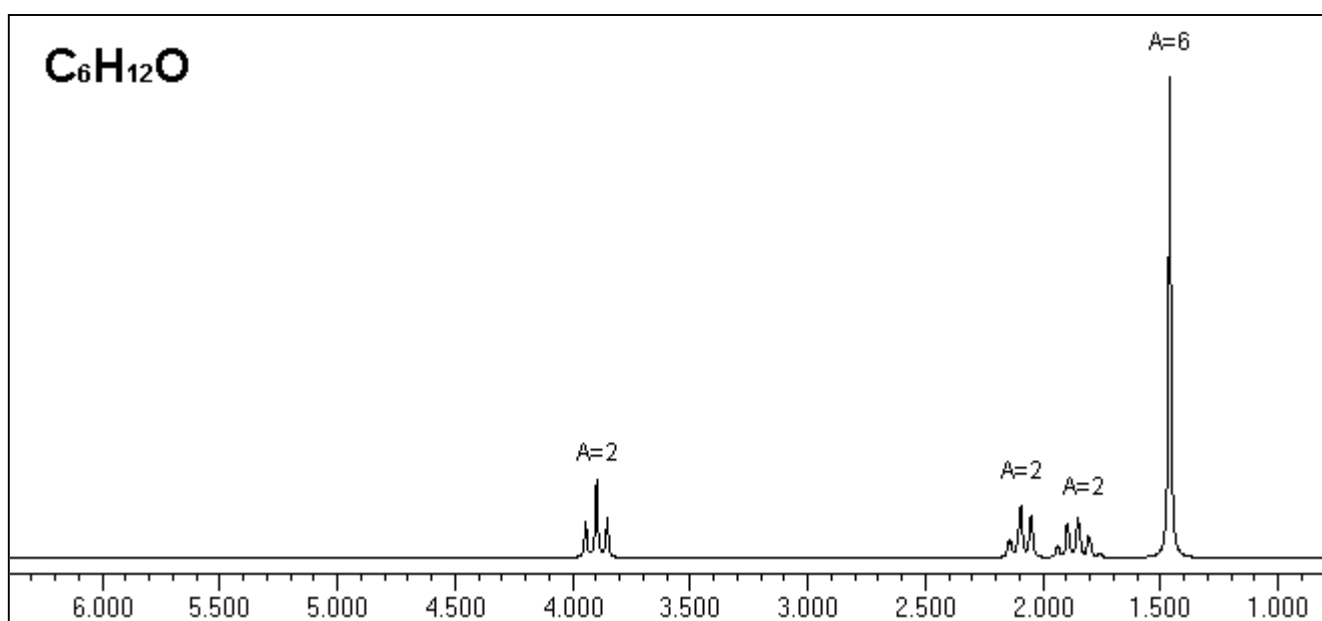
## PROBLEMA NMR n. 17

I problemi 17 e 18 riguardano una coppia di isomeri di formula bruta  $C_6H_{12}O$ .

Lo spettro IR di tutti e due gli isomeri **non** mostra un picco intenso intorno a  $1700\text{ cm}^{-1}$ .

Lo spettro NMR di questo isomero presenta quattro picchi con le seguenti caratteristiche:

spostamento chimico	area	molteplicità
3.89	2	3
2.09	2	3
1.85	2	5
1.46	6	1



Determinare la molecola.

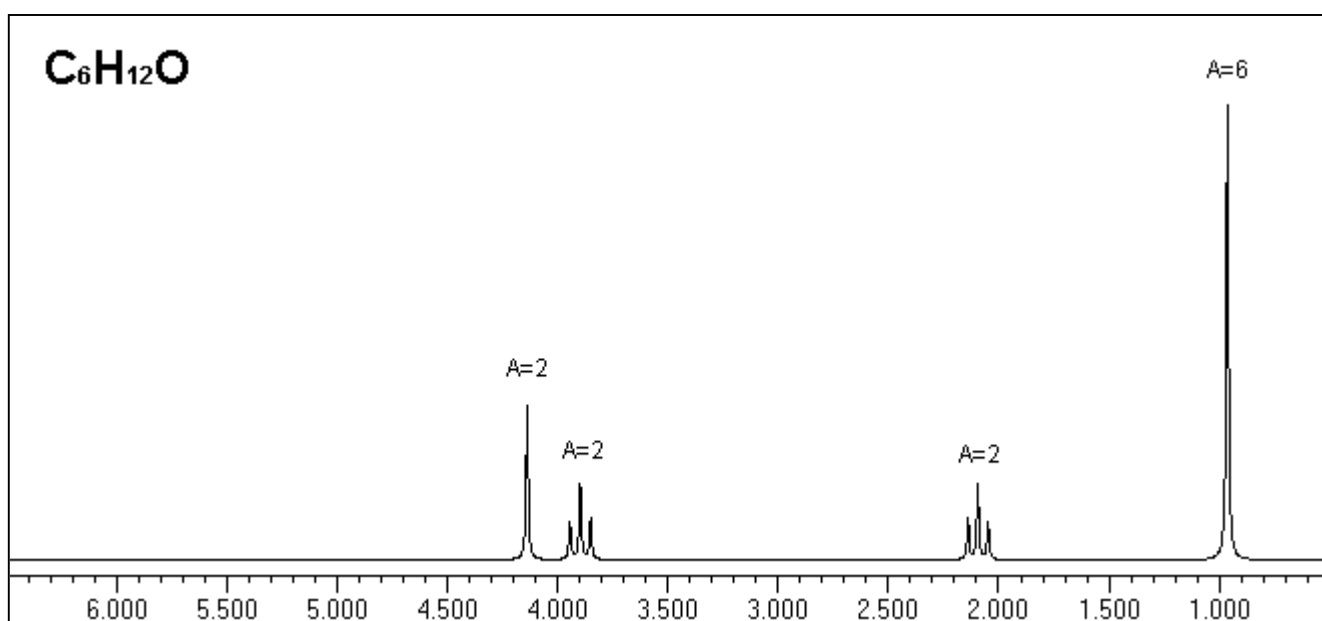
## PROBLEMA NMR n. 18

I problemi 17 e 18 riguardano una coppia di isomeri di formula bruta  $C_6H_{12}O$ .

Lo spettro IR di tutti e due gli isomeri **non** mostra un picco intenso intorno a  $1700\text{ cm}^{-1}$ .

Lo spettro NMR di questo isomero presenta quattro picchi con le seguenti caratteristiche:

spostamento chimico	area	molteplicità
4.13	2	1
3.89	2	3
2.09	2	3
0.96	6	1



Determinare la molecola.