

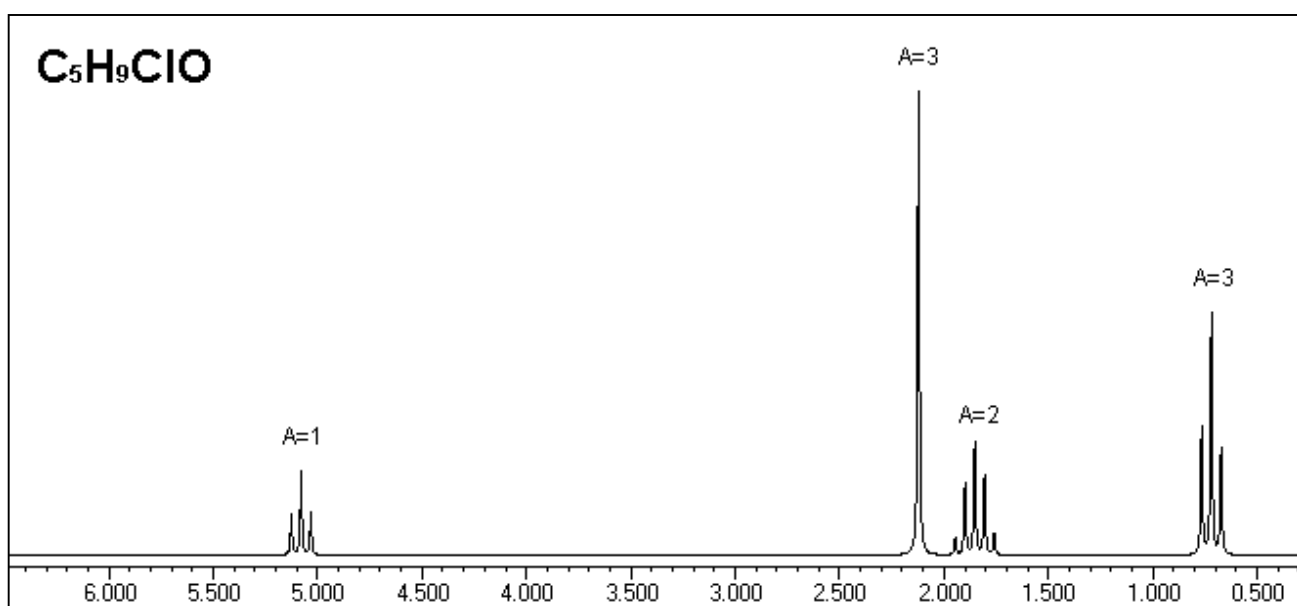
PROBLEMA NMR n. 15

I problemi 15 e 16 riguardano una coppia di isomeri di formula bruta C_5H_9ClO .

Lo spettro IR di tutti e due gli isomeri mostra un picco intenso circa a 1700 cm^{-1} .

Lo spettro NMR di questo isomero presenta quattro picchi con le seguenti caratteristiche:

spostamento chimico	area	molteplicità
5.07	1	3
2.12	3	1
1.85	2	5
0.72	3	3



Determinare la molecola.

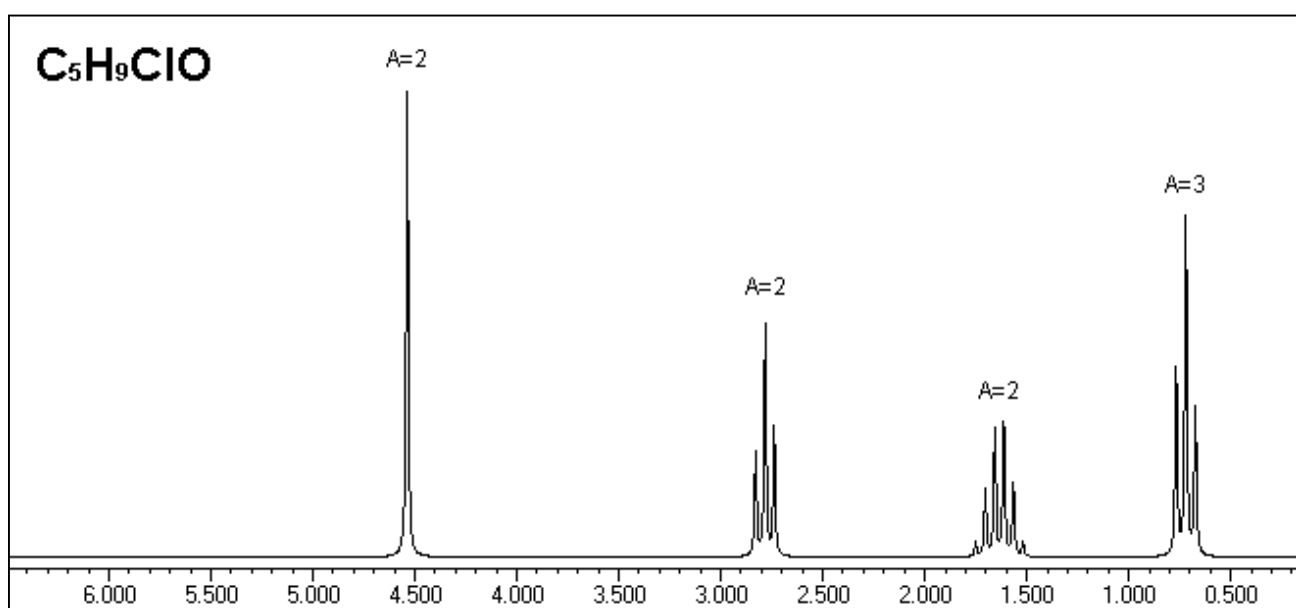
PROBLEMA NMR n. 16

I problemi 15 e 16 riguardano una coppia di isomeri di formula bruta C_5H_9ClO .

Lo spettro IR di tutti e due gli isomeri mostra un picco intenso circa a 1700 cm^{-1} .

Lo spettro NMR di questo isomero presenta quattro picchi con le seguenti caratteristiche:

spostamento chimico	area	molteplicità
4.53	2	1
2.78	2	3
1.63	2	6
0.72	3	3



Determinare la molecola.