

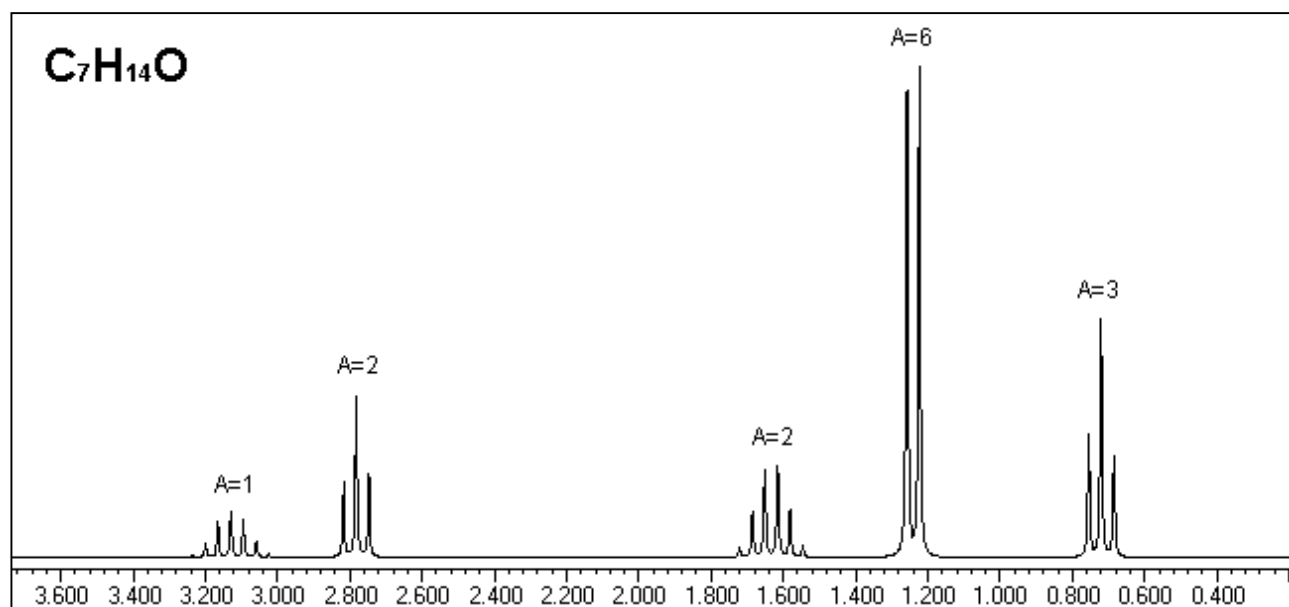
PROBLEMA NMR n. 13

I problemi 13 e 14 riguardano una coppia di isomeri di formula bruta $C_7H_{14}O$.

Lo spettro IR di tutti e due gli isomeri mostra un picco intenso a circa 1700 cm^{-1} .

Lo spettro NMR di questo primo isomero presenta cinque picchi con le seguenti caratteristiche:

spostamento chimico	area	molteplicità
3.13	1	7
2.78	2	3
1.63	2	6
1.24	6	2
0.72	3	3



Determinare la molecola.

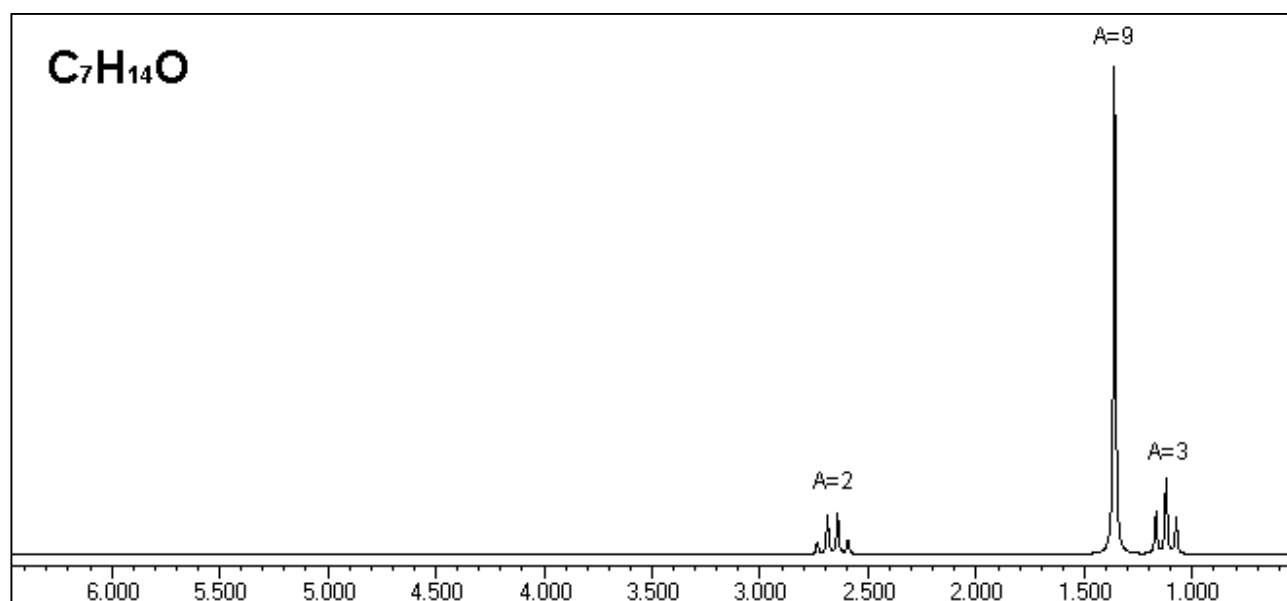
PROBLEMA NMR n. 14

I problemi 13 e 14 riguardano una coppia di isomeri di formula bruta $C_7H_{14}O$.

Lo spettro IR di tutti e due gli isomeri mostra un picco intenso a circa 1700 cm^{-1} .

Lo spettro NMR di questo secondo isomero presenta tre picchi con le seguenti caratteristiche:

spostamento chimico	area	molteplicità
2.66	2	4
1.36	9	1
1.12	3	3



Determinate la molecola.