

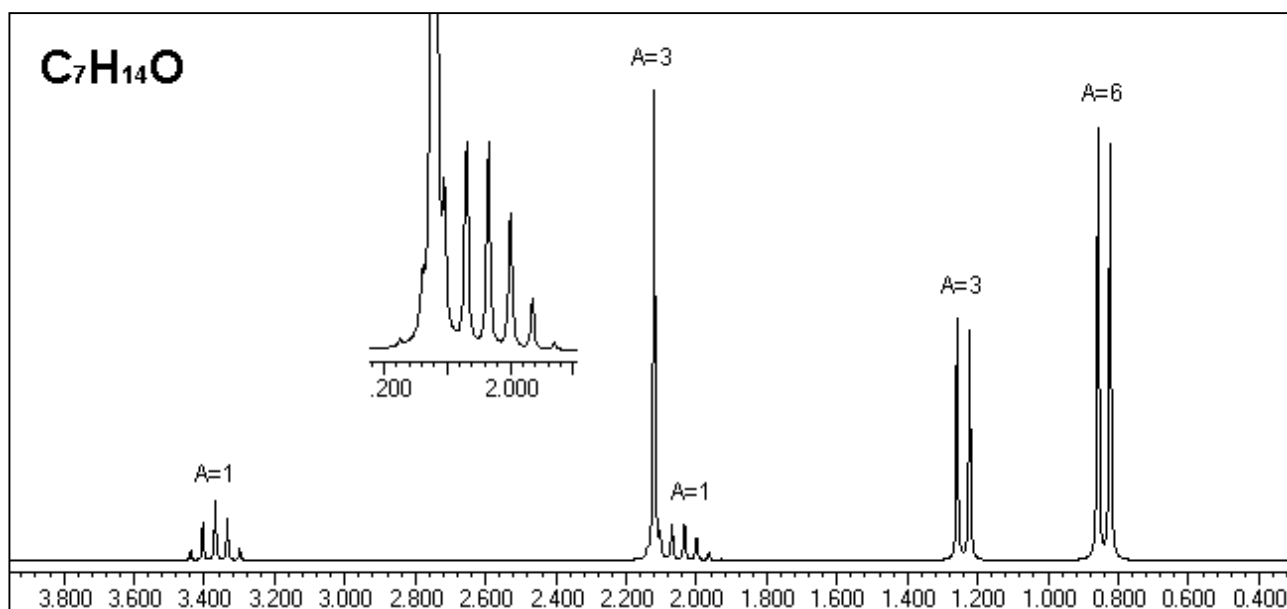
## PROBLEMA NMR n. 11

I problemi 11 e 12 riguardano una coppia di isomeri di formula bruta  $C_7H_{14}O$ .

Lo spettro IR di tutti e due gli isomeri mostra un picco intenso a circa  $1700\text{ cm}^{-1}$ .

Lo spettro NMR di questo primo isomero presenta cinque picchi con le seguenti caratteristiche:

spostamento chimico	area	molteplicità
3.36	1	5
2.12	3	1
2.05	1	8
1.24	3	2
0.84	6	2



Determinare la molecola.

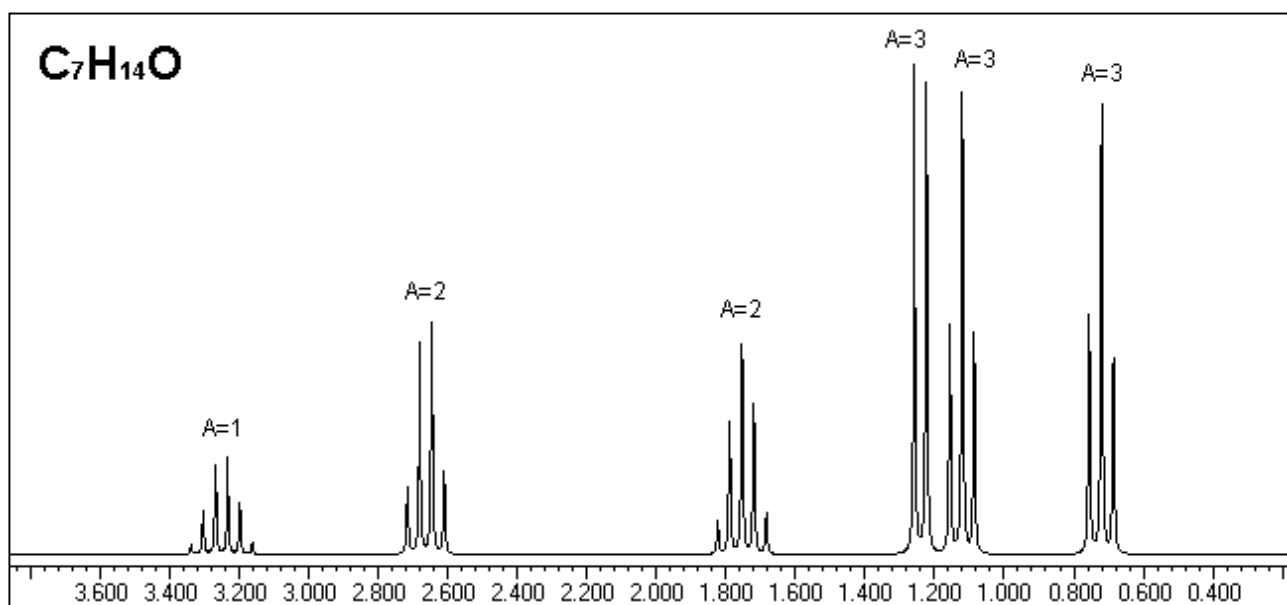
## PROBLEMA NMR n. 12

I problemi 11 e 12 riguardano una coppia di isomeri di formula bruta  $C_7H_{14}O$ .

Lo spettro IR di tutti e due gli isomeri mostra un picco intenso a circa  $1700\text{ cm}^{-1}$ .

Lo spettro NMR di questo secondo isomero presenta sei picchi con le seguenti caratteristiche:

spostamento chimico	area	molteplicità
3.25	1	6
2.66	2	4
1.75	2	5
1.24	3	2
1.12	3	3
0.72	3	3



Determinate la molecola.