

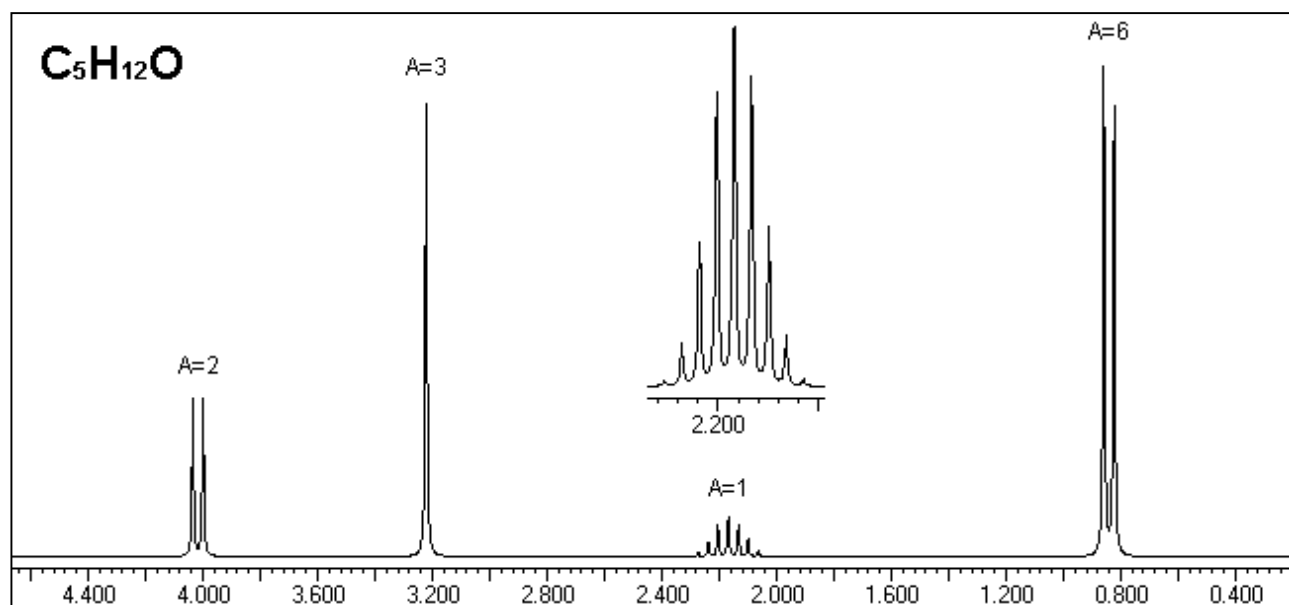
PROBLEMA NMR n. 9

I problemi 9 e 10 riguardano una coppia di isomeri di formula bruta $C_5H_{12}O$.

Lo spettro IR di tutti e due gli isomeri **non** mostra il picco un po' allargato a 3300 cm^{-1} .

Lo spettro NMR di questo primo isomero presenta quattro picchi con le seguenti caratteristiche:

spostamento chimico	area	molteplicità
4.01	2	2
3.22	3	1
2.16	1	9
0.84	6	2



Determinare la molecola.

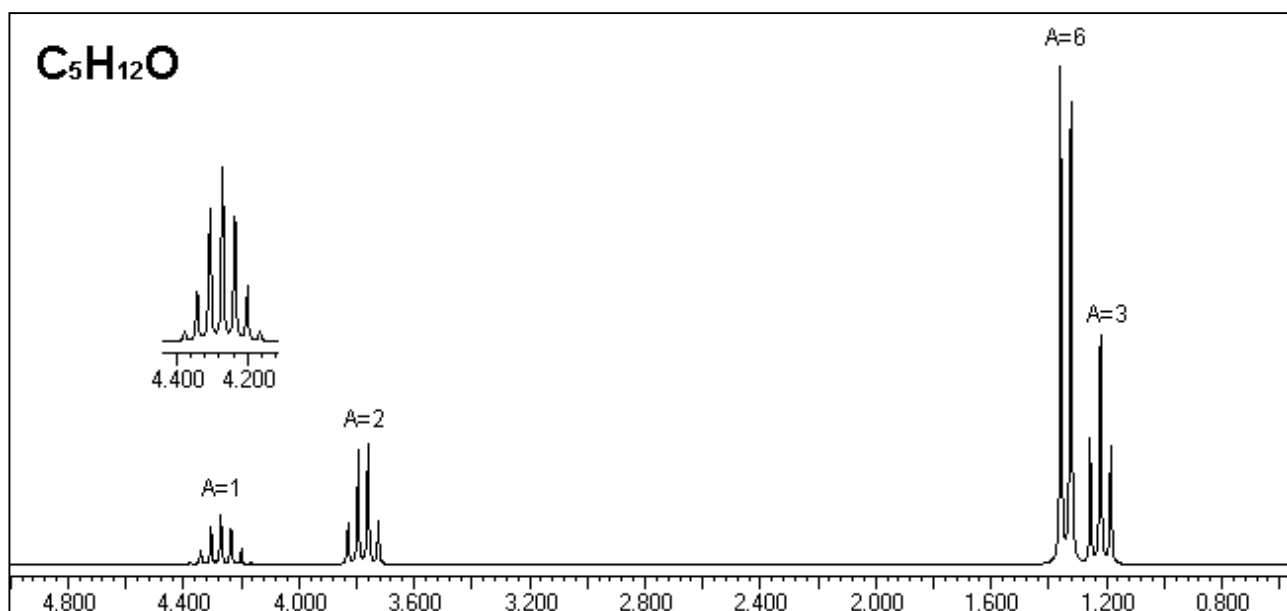
PROBLEMA NMR n. 10

I problemi 9 e 10 riguardano una coppia di isomeri di formula bruta $C_5H_{12}O$.

Lo spettro IR di tutti e due gli isomeri **non** mostra il picco un po' allargato a 3300 cm^{-1} .

Lo spettro NMR di questo secondo isomero presenta quattro picchi con le seguenti caratteristiche:

spostamento chimico	area	molteplicità
4.27	1	7
3.77	2	4
1.34	6	2
1.22	3	3



Determinate la molecola.