

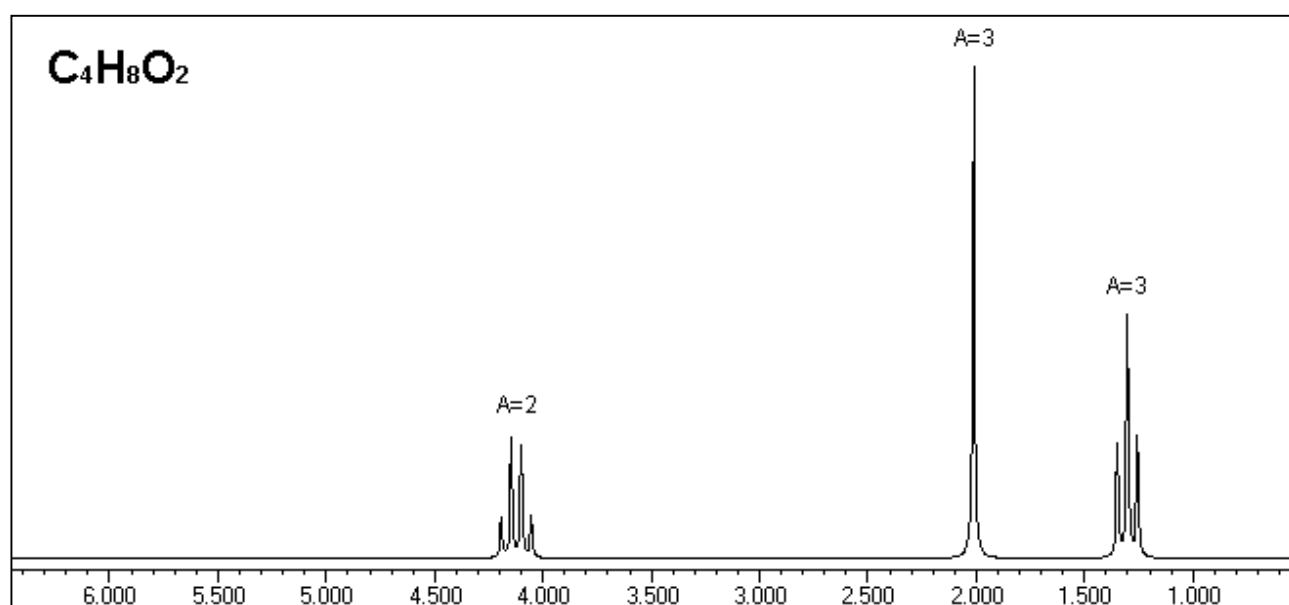
PROBLEMA NMR n. 5

I problemi 5 e 6 riguardano una coppia di isomeri con formula bruta $C_4H_8O_2$.

L'indagine IR mostra che tutti e due gli isomeri possiedono un carbonile.

Lo spettro NMR di questo primo isomero presenta tre picchi con le seguenti caratteristiche:

spostamento chimico	area	molteplicità
4.12	2	4
2.01	3	1
1.30	3	3



Determinare la molecola.

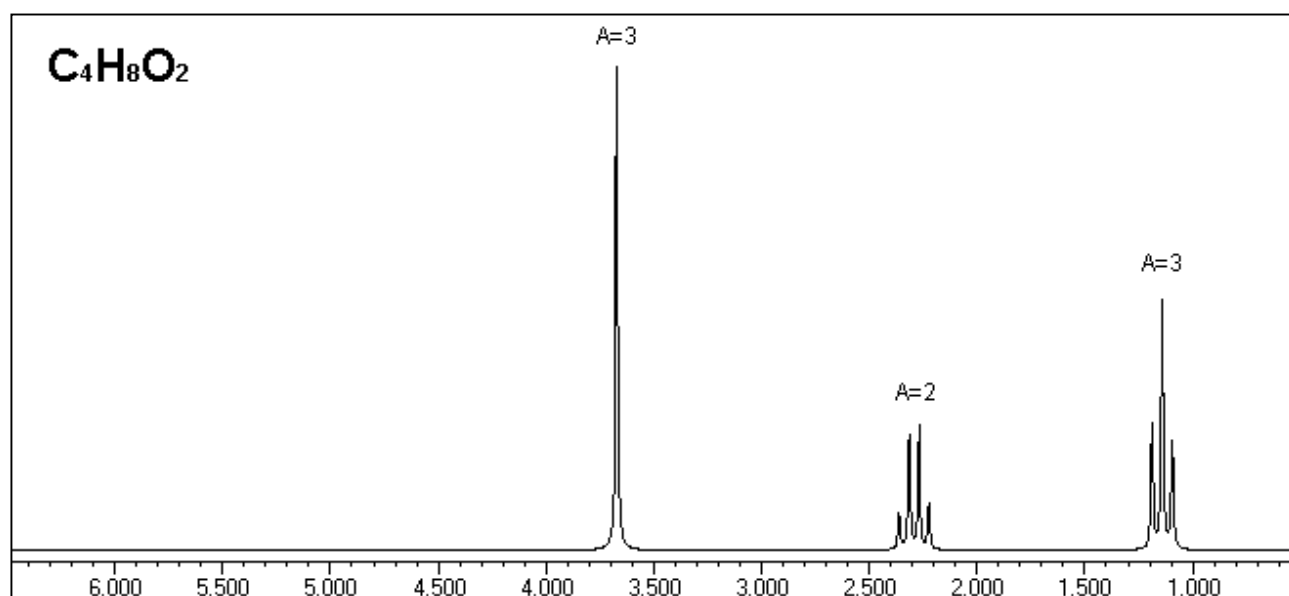
PROBLEMA NMR n. 6

I problemi 5 e 6 riguardano una coppia di isomeri con formula bruta $C_4H_8O_2$.

L'indagine IR mostra che tutti e due gli isomeri possiedono un carbonile.

Lo spettro NMR di questo secondo isomero presenta tre picchi con le seguenti caratteristiche:

spostamento chimico	area	molteplicità
3.67	3	1
2.39	2	4
1.14	3	3



Determinare la molecola.