

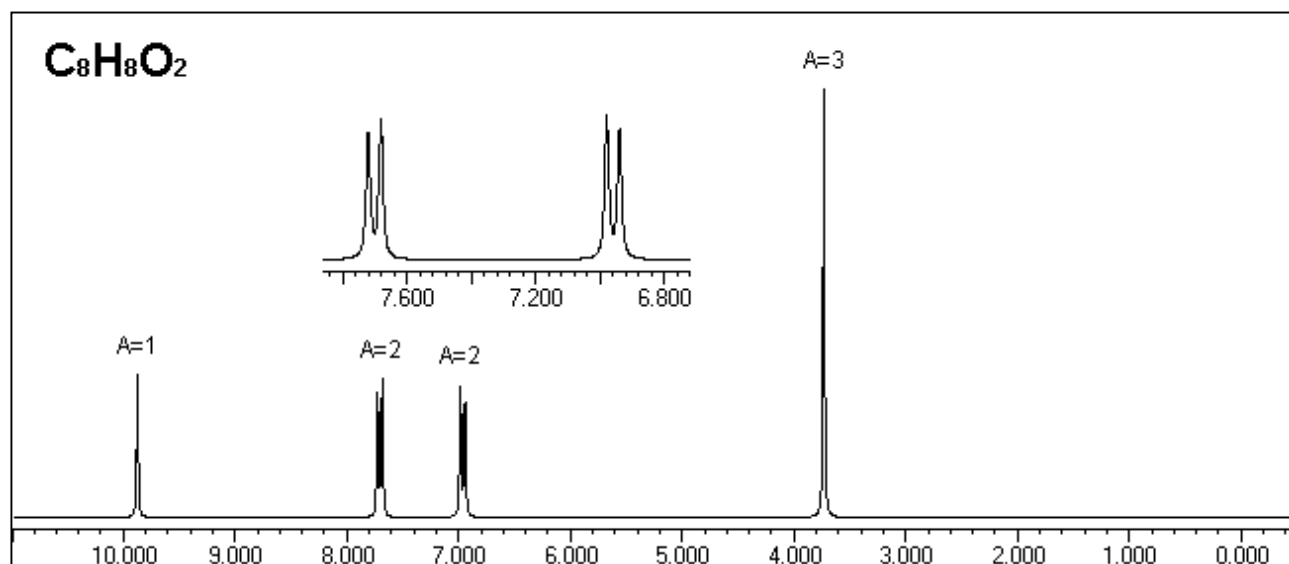
PROBLEMA NMR n. 1

I problemi 1 e 2 riguardano una coppia di isomeri con formula bruta $C_8H_8O_2$.

L'indagine IR mostra che tutti e due gli isomeri possiedono un carbonile.

Lo spettro NMR di questo primo isomero presenta quattro picchi con le seguenti caratteristiche:

spostamento chimico	area	molteplicità
9.87	1	1
7.70	2	2
6.96	2	2
3.73	3	1



Determinate la molecola.

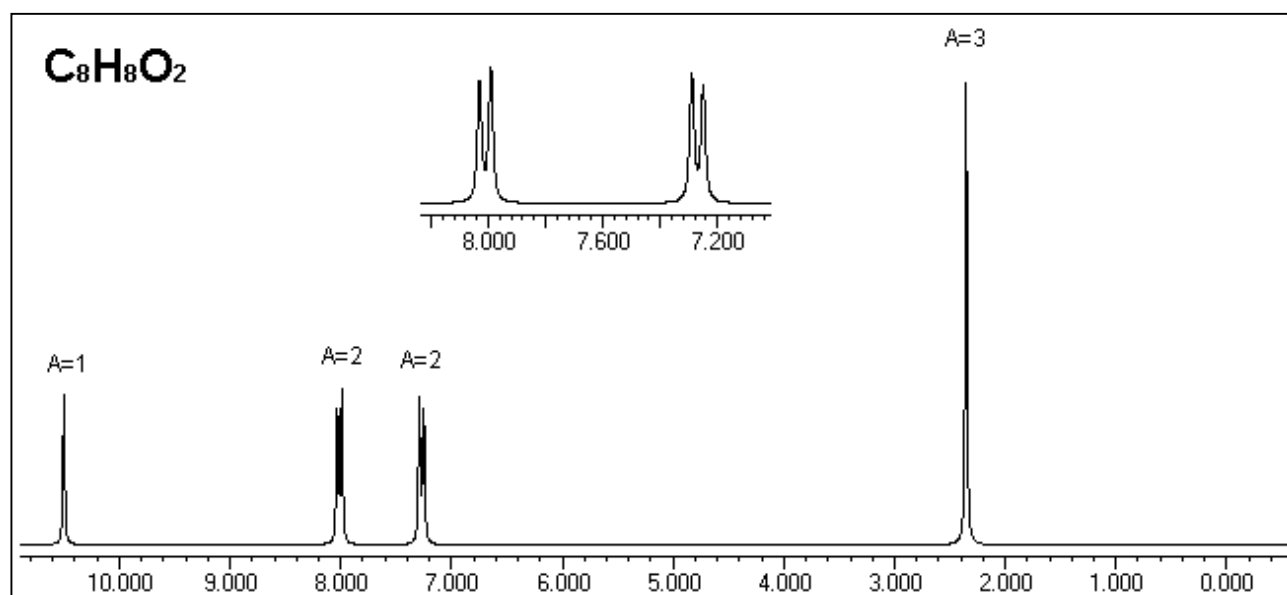
PROBLEMA NMR n. 2

I problemi 1 e 2 riguardano una coppia di isomeri con formula bruta $C_8H_8O_2$.

L'indagine IR mostra che tutti e due gli isomeri possiedono un carbonile.

Lo spettro NMR di questo secondo isomero presenta quattro picchi con le seguenti caratteristiche:

spostamento chimico	area	molteplicità
10.50	1	1
8.01	2	2
7.27	2	2
2.35	3	1



Determinate la molecola.